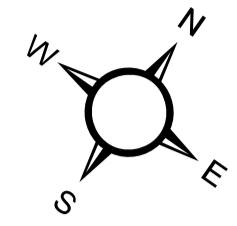
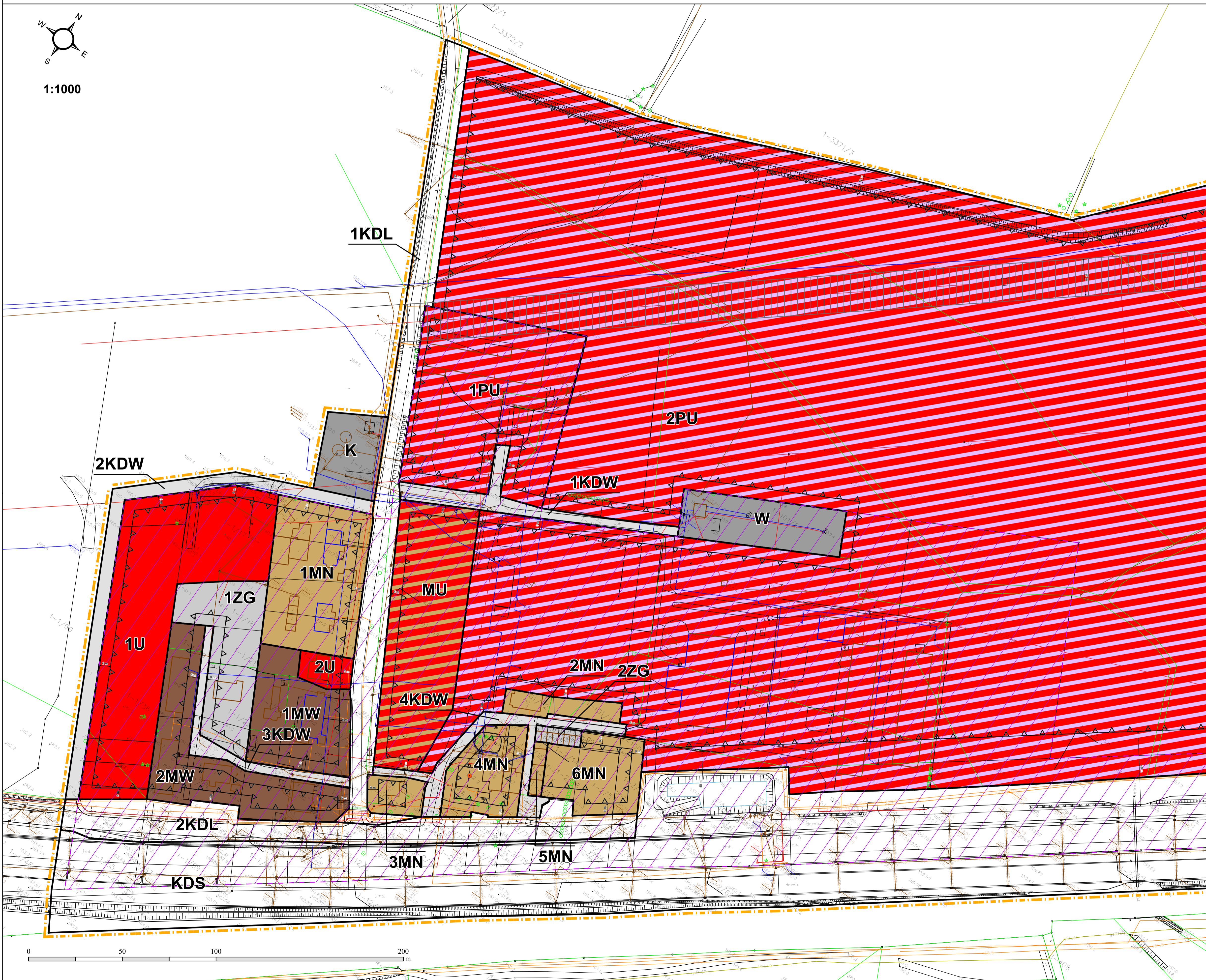


MIEJSCOWY PLAN ZAGOSPODAROWANIA PRZESTRZENNEGO DLA TERENÓW W OBRĘBIE GEODEZYJNYM AMERYKA

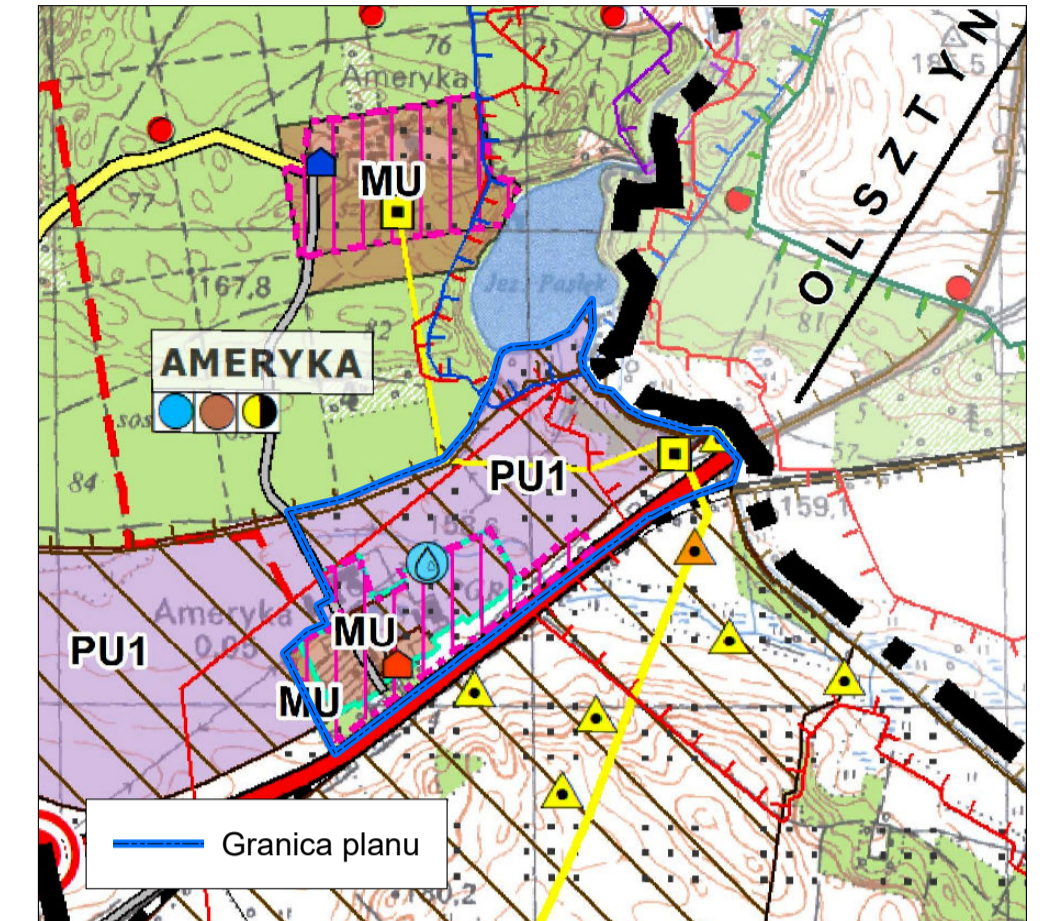
Załącznik nr 1
do Uchwały nr XXIII-217/2020
Rady Miejskiej w Olsztynku
z dnia 24 września 2020 r.



1:1000



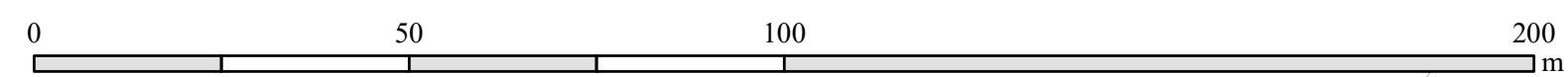
Wyrys ze Studium uwarunkowań
i kierunków zagospodarowania przestrzennego
gminy Olsztynka



- OZNACZENIA TERENÓW**
- MU - TERENY ZABUDOWY MIESZKALNO-USŁUGOWEJ
 - PU1 - TERENY ZABUDOWY PRODUKCYJNO-USŁUGOWEJ
 - OBSZARY ZWARTEJ ZABUDOWY WSI
 - PROJEKTOWANA LINIA ELEKTROENERGETYCZNA O NAPIĘCIU 110 KV
 - LINIA ELEKTROENERGETYCZNA O NAPIĘCIU 110 KV - PLANOWANA MODERNIZACJA
 - LINIA ELEKTROENERGETYCZNA O NAPIĘCIU 220 KV
 - STACJA REDUKCYJNA GAZU
 - PRZEBIEG SIECI GAZOWEJ
 - WYSOKIEGO CIŚNIENIA
 - ŚREDNIEGO CIŚNIENIA
 - UJĘCIA WODY
 - OBSZAR AGLOMERACJI

- OZNACZENIA**
- Granica planu
 - Linie rozgraniczające tereny o różnym przeznaczeniu lub różnych zasadach zagospodarowania
 - Nieprzekraczalna linia zabudowy
 - Strefa ograniczonego zagospodarowania od linii elektroenergetycznej 110 kV
 - MN - Teren zabudowy mieszkaniowej jednorodzinnej
 - MU - Teren zabudowy mieszkaniowej jednorodzinnej i usługowej
 - MW - Teren zabudowy mieszkaniowej wielorodzinnej
 - PU - Teren zabudowy produkcyjno-usługowej
 - U - Teren zabudowy usługowej nieuciążliwej
 - ZG - Teren zabudowy garażowej i gospodarczej
 - ZN - Teren zieleni nieurządzonej
 - G - Teren infrastruktury technicznej – gazownictwo
 - K - Teren infrastruktury technicznej – kanalizacja
 - T - Teren infrastruktury technicznej – telekomunikacja
 - W - Teren infrastruktury technicznej – wodociągi
 - KDS - Teren drogi publicznej klasy ekspresowej
 - KDL - Teren drogi publicznej klasy lokalnej
 - KDW - Teren drogi wewnętrznej

- OZNACZENIA OBOWIĄZUJĄCE WYNIKAJĄCE Z PRZEPISÓW ODRĘBNYCH**
- Specjalny Obszar Ochrony Siedlisk Rzeka Pasłęka PLH280006
 - Obszar Specjalnej Ochrony Ptaków Dolina Pasłęki PLB280002
 - Stanowisko archeologiczne
 - Obiekt ujęty w gminnej ewidencji zabytków
 - Strefa kontrolowana istniejącego gazociągu wysokiego ciśnienia
 - Obszar aglomeracji

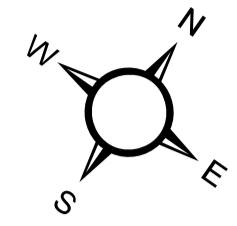


ARKUSZ 1

MIEJSCOWY PLAN ZAGOSPODAROWANIA PRZESTRZENNEGO
dla terenów w obrębie geodezyjnym Ameryka

MIEJSCOWY PLAN ZAGOSPODAROWANIA PRZESTRZENNEGO DLA TERENÓW W OBRĘBIE GEODEZYJNYM AMERYKA

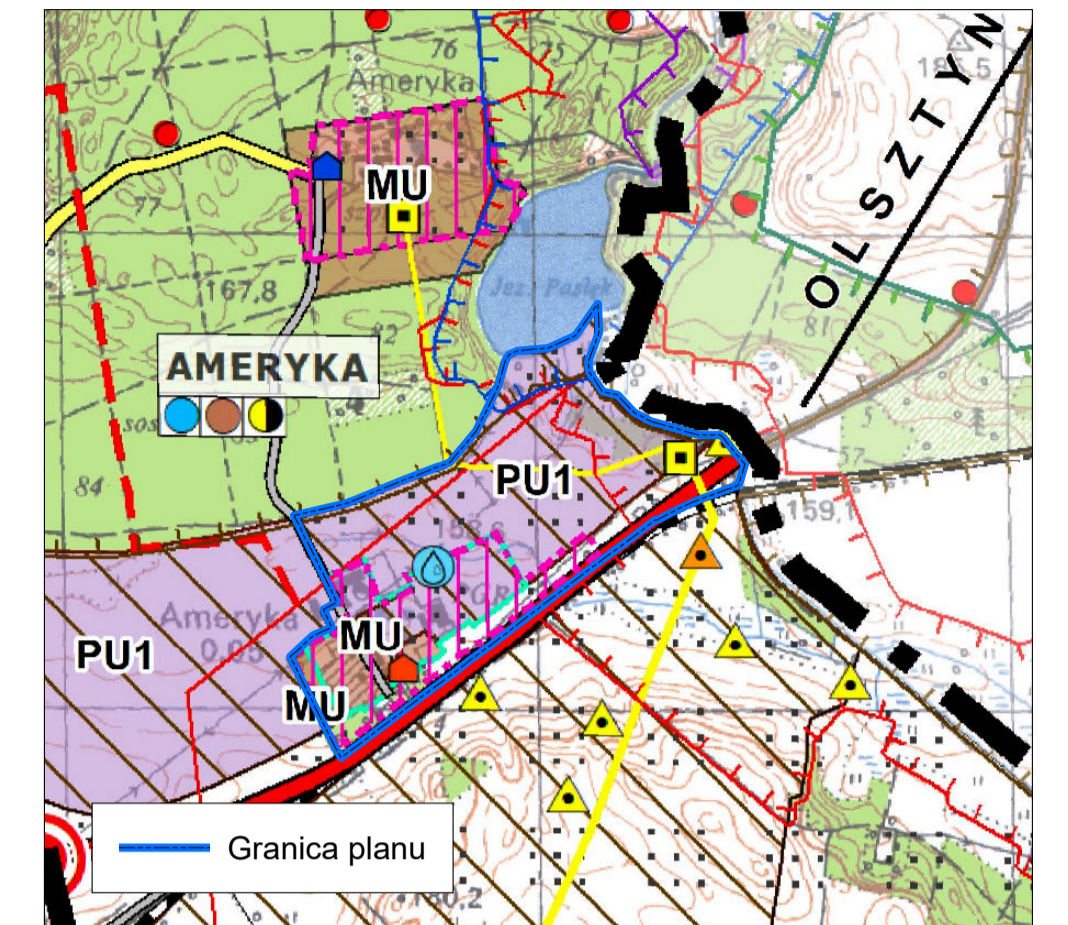
ZAŁĄCZNIK NR 1
do Uchwały nr XXIII-217/2020
Rady Miejskiej w Olsztynku
z dnia 24 września 2020 r.



1:1000



Wyrys ze Studium uwarunkowań
i kierunków zagospodarowania przestrzennego
gminy Olsztyniek



- OZNACZENIA TERENÓW**
- MU - TERENY ZABUDOWY MIESZKALNO-USŁUGOWEJ
 - PU1 - TERENY ZABUDOWY PRODUKCYJNO-USŁUGOWEJ
 - OBSZARY ZWARTEJ ZABUDOWY WSI
 - PROJEKTOWANA LINIA ELEKTROENERGETYCZNA O NAPIĘCIU 110 KV
 - LINIA ELEKTROENERGETYCZNA O NAPIĘCIU 110 KV - PLANOWANA MODERNIZACJA
 - LINIA ELEKTROENERGETYCZNA O NAPIĘCIU 220 KV
 - STACJA REDUKCYJNA GAZU
 - PRZEBIEG SIECI GAZOWEJ
 - WYSOKIEGO CIŚNIENIA
 - ŚREDNIEGO CIŚNIENIA
 - UJĘCIA WODY
 - OBSZAR AGLOMERACJI

- OZNACZENIA**
- Granica planu
 - Linie rozgraniczające tereny o różnym przeznaczeniu lub różnych zasadach zagospodarowania
 - Nieprzekraczalna linia zabudowy
 - Strefa ograniczonego zagospodarowania od linii elektroenergetycznej 110 kV
 - MN - Teren zabudowy mieszkaniowej jednorodzinnej
 - MU - Teren zabudowy mieszkaniowej jednorodzinnej i usługowej
 - MW - Teren zabudowy mieszkaniowej wielorodzinnej
 - PU - Teren zabudowy produkcyjno-usługowej
 - U - Teren zabudowy usługowej nieuciążliwej
 - ZG - Teren zabudowy garażowej i gospodarczej
 - ZN - Teren zieleni nieurządzonej
 - G - Teren infrastruktury technicznej – gazownictwo
 - K - Teren infrastruktury technicznej – kanalizacja
 - T - Teren infrastruktury technicznej – telekomunikacja
 - W - Teren infrastruktury technicznej – wodociągi
 - KDS - Teren drogi publicznej klasy ekspresowej
 - KDL - Teren drogi publicznej klasy lokalnej
 - KDW - Teren drogi wewnętrznej

- OZNACZENIA OBOWIĄZUJĄCE WYNIKAJĄCE Z PRZEPISÓW ODREBNYCH**
- Specjalny Obszar Ochrony Siedlisk Rzeka Pasłęka PLH280006
 - Obszar Specjalnej Ochrony Ptaków Dolina Pasłęki PLB280002
 - Stanowisko archeologiczne
 - Obiekt ujęty w gminnej ewidencji zabytków
 - Strefa kontrolowana istniejącego gazociągu wysokiego ciśnienia
 - Obszar aglomeracji

ARKUSZ 2

MIEJSCOWY PLAN ZAGOSPODAROWANIA PRZESTRZENNEGO
dla terenów w obrębie geodezyjnym Ameryka