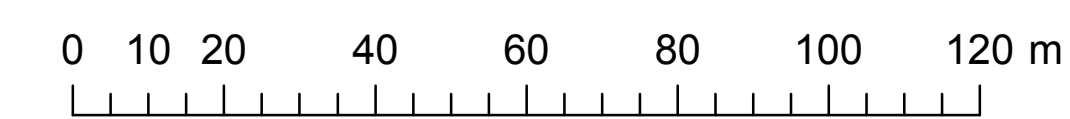
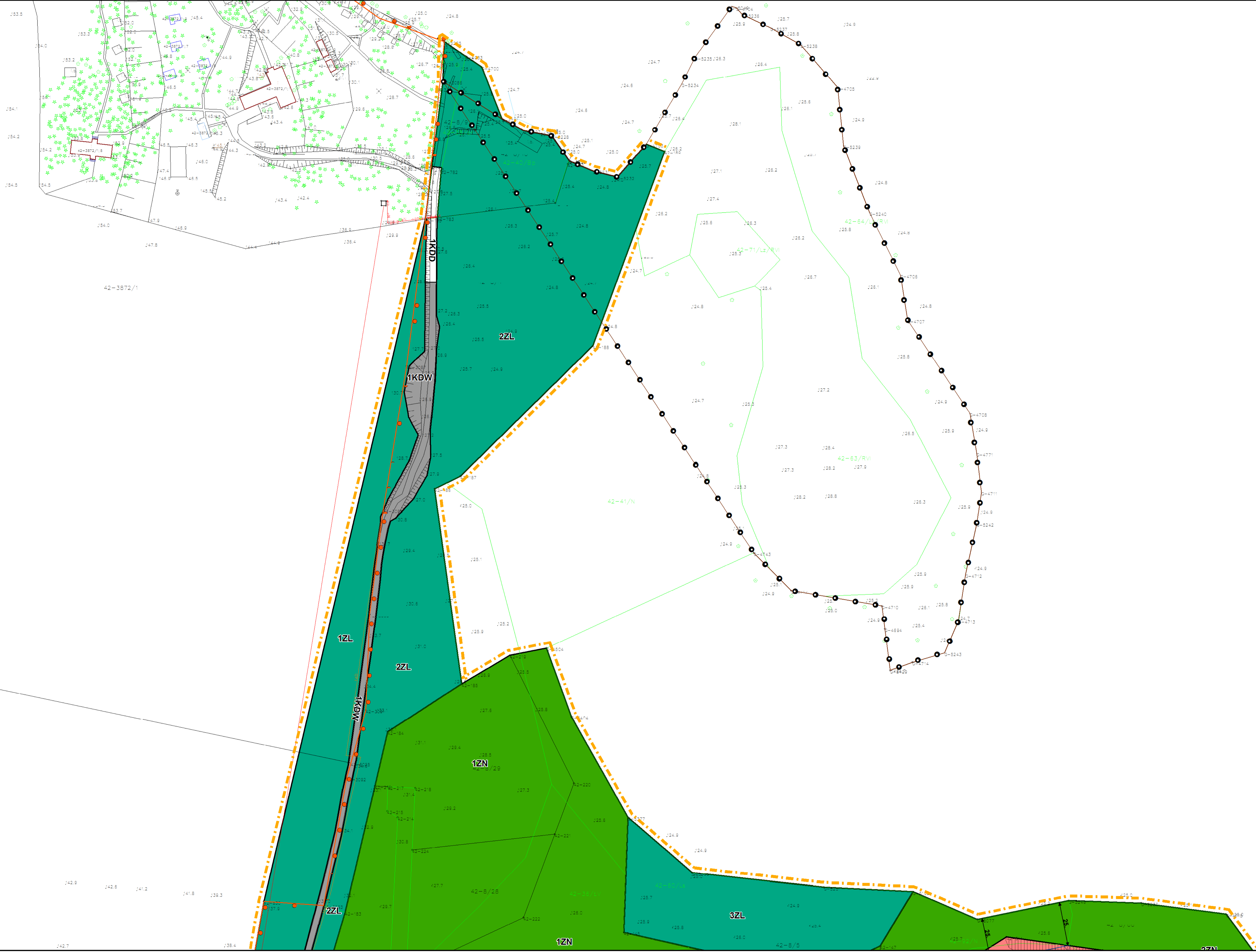
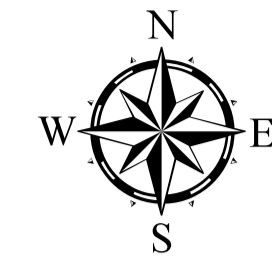


Miejscowy plan zagospodarowania przestrzennego dla terenu położonego w obrębie Ząbie gm. Olsztynek
 skala 1:1000

ARKUSZ NR 1



Załącznik nr 1
 do Uchwały Nr
 Rady Miejskiej w Olsztynku
 z dnia

OZNACZENIA:

- Granica opracowania planu
- Linie rozgraniczające tereny o różnym przeznaczeniu lub różnych zasadach zagospodarowania
- Nieprzekraczalna linia zabudowy
- Stanowisko archeologiczne wpisane do rejestru zabytków
- Strefa ograniczenia zabudowy wynikająca z ochrony zadrzewień

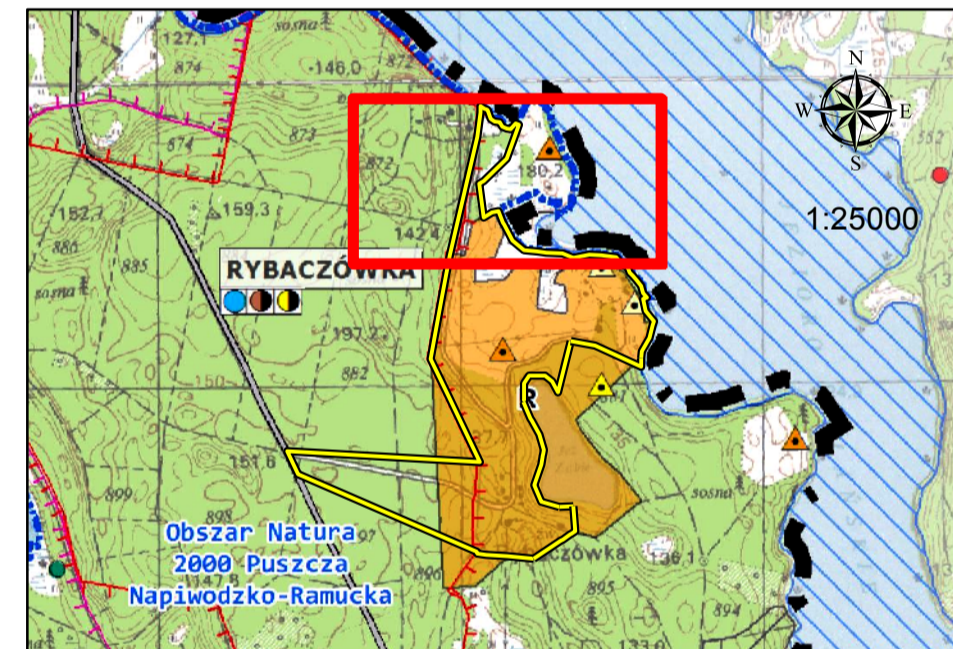
Oznaczenie przeznaczenia terenu:

- UT** Teren zabudowy usług turystycznych
- ML** Teren zabudowy rekreacji indywidualnej
- US** Teren plaży
- ZL** Lasy
- ZN** Zieleni nieurządzonej
- W** Teren infrastruktury technicznej - ujęcie wody
- KDD** Teren drogi publicznej klasy dojazdowej
- KDW** Teren drogi wewnętrznej
- KDX** Ciąg pieszy

Oznaczenia obowiązujące wynikające z przepisów odrębnych:

- Stanowisko archeologiczne
- Natura 2000 - Ostoja Napiwodzko-Ramucka, kod obszaru: PLH280052

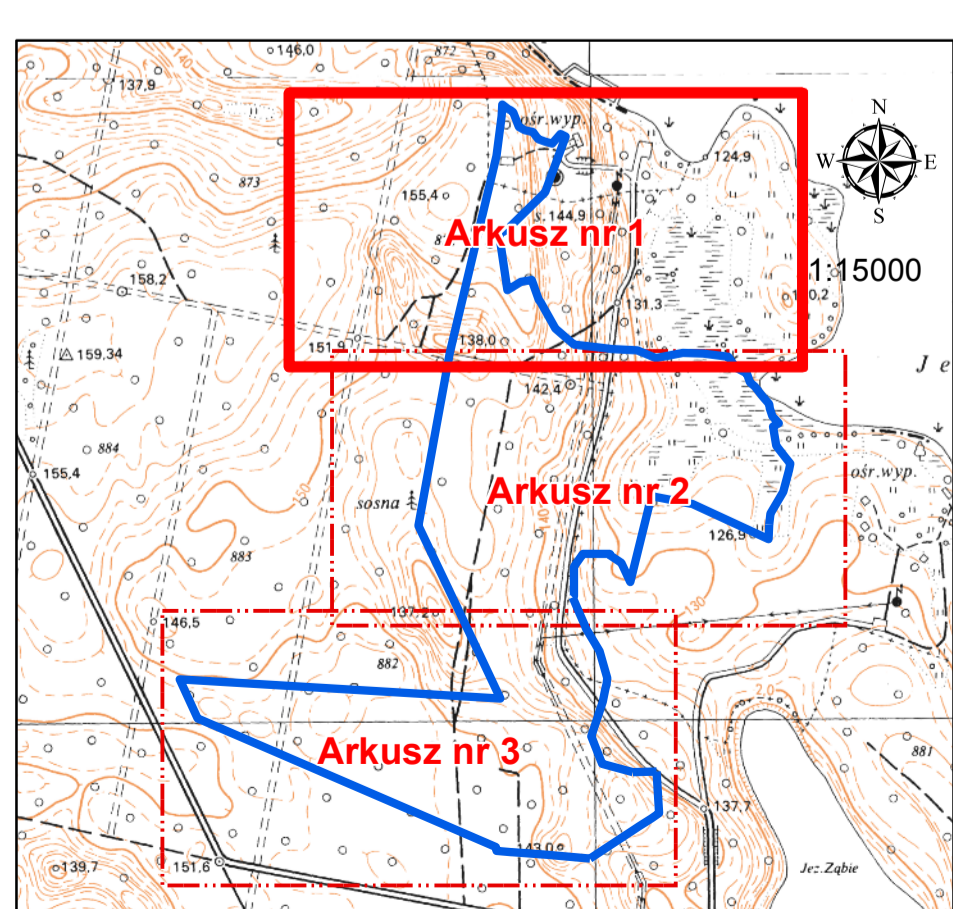
WYRYS ZE STUDIUM UWARUNKOWAŃ I KIERUNKÓW ZAGOSPODAROWANIA PRZESTRZENNEGO GM. OLSZTYNEK



Granica terenu objętego planem

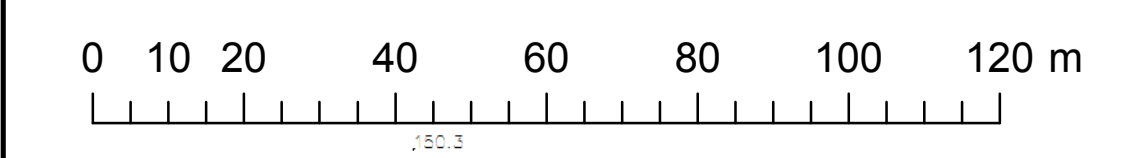
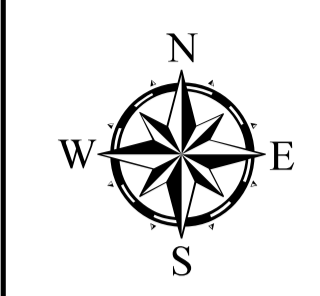
- R - TERENY ZABUDOWY REKREACYJNEJ
- OGRANICZENIA BUDOWY POMOSTÓW WYNIKAJĄCE Z PRZEPISÓW ODREBNYCH
- OSTOJA NAPIWODZKO-RAMUCKA
- STANOWISKO ARCHEOLOGICZNE O NIEOKREŚLONEJ LOKALIZACJI
- STANOWISKO ARCHEOLOGICZNE O POWIERZCHNI < 0,5 HA
- STANOWISKO ARCHEOLOGICZNE O POWIERZCHNI > 0,5 HA
- MIEJSCOWOŚĆ ZWODOCIĄGOWANA
- MIEJSCOWOŚĆ NIESKANALIZOWANA
- MIEJSCOWOŚĆ NIEZGAZYFIKOWANA

MAPA POGŁĄDOWA Z WIDOKIEM NA ARKUSZE PLANU



Miejscowy plan zagospodarowania przestrzennego dla terenu położonego w obrębie Ząbie gm. Olsztynek
 skala 1:1000

ARKUSZ NR 2



Załącznik nr 1
 do Uchwały Nr
 Rady Miejskiej w Olsztyнку
 z dnia

OZNACZENIA:

- Granica opracowania planu
- Linie rozgraniczające tereny o różnym przeznaczeniu lub różnych zasadach zagospodarowania
- Nieprzekraczalna linia zabudowy
- Stanowisko archeologiczne wpisane do rejestru zabytków
- Strefa ograniczenia zabudowy wynikająca z ochrony zadrzewień

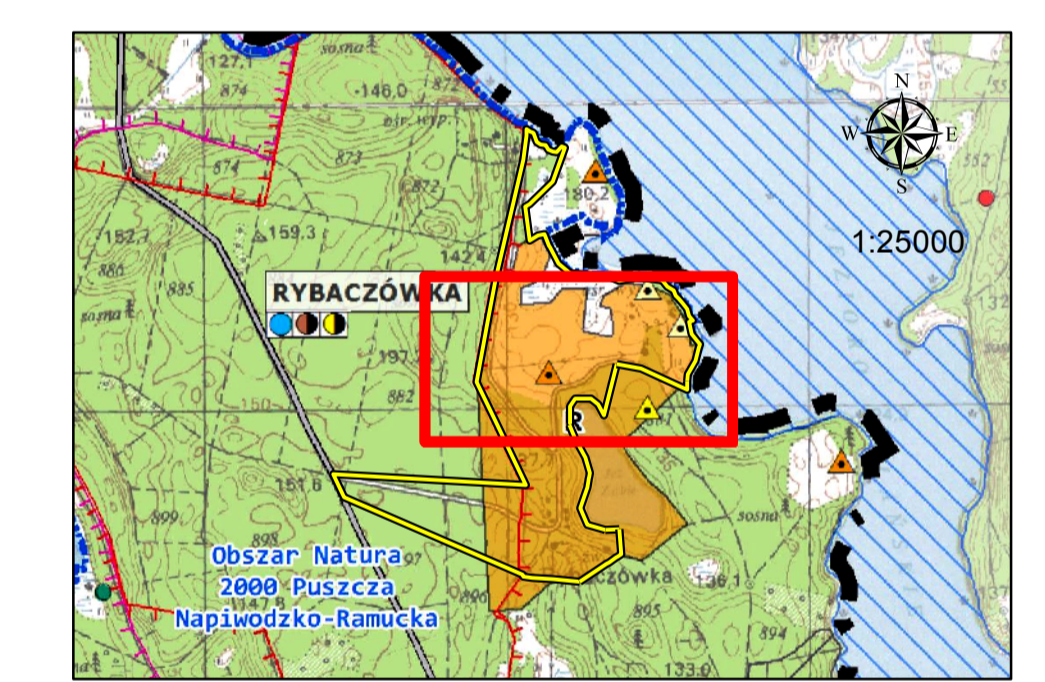
Oznaczenie przeznaczenia terenu:

- UT Teren zabudowy usług turystycznych
- ML Teren zabudowy rekreacji indywidualnej
- US Teren plaży
- ZL Lasy
- ZN Zieleni nieurządzona
- W Teren infrastruktury technicznej - ujęcie wody
- KDD Teren drogi publicznej klasy dojazdowej
- KDW Teren drogi wewnętrznej
- KDX Ciąg pieszy

Oznaczenia obowiązujące wynikające z przepisów odrębnych:

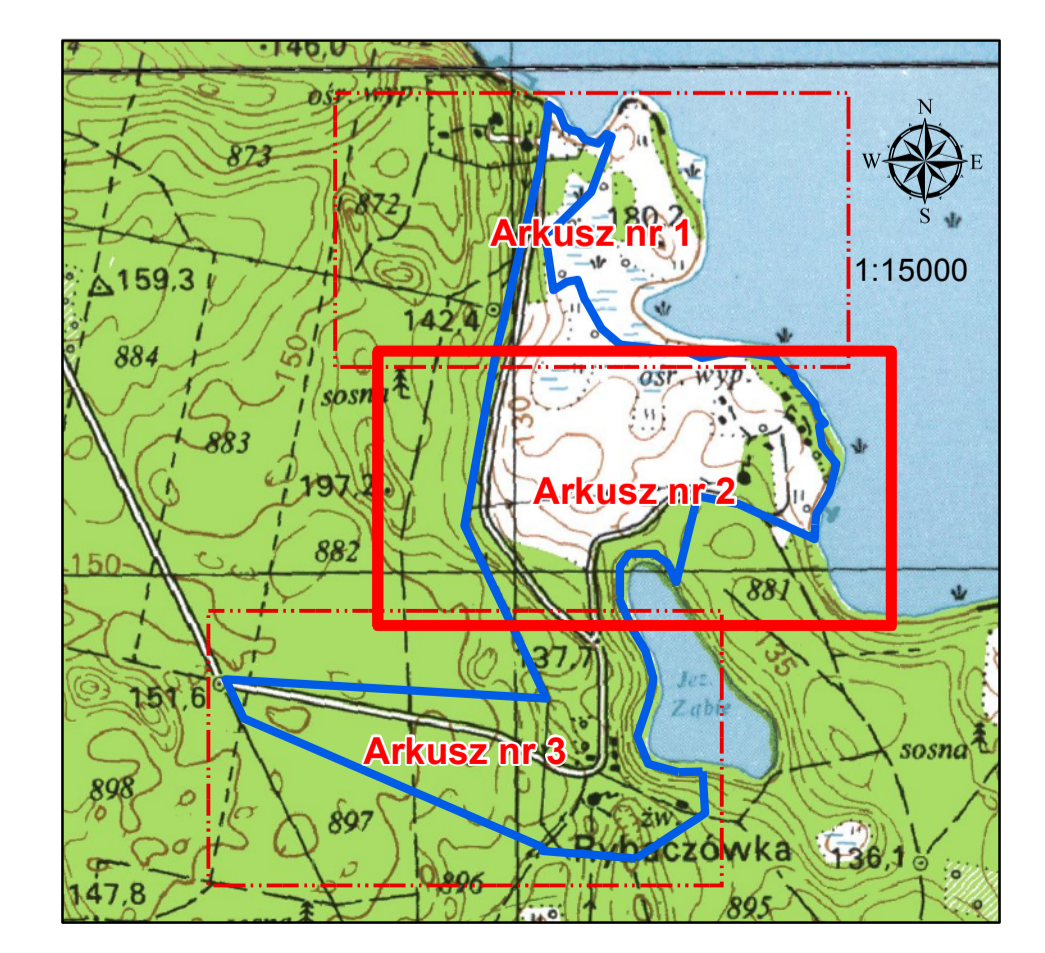
- Stanowisko archeologiczne
- Natura 2000 - Ostoja Napiwodzko-Ramucka, kod obszaru: PLH280052

WYRYS ZE STUDIUM UWARUNKOWAŃ I KIERUNKÓW ZAGOSPODAROWANIA PRZESTRZENNEGO GM. OLSZTYNEK



- R - TERENY ZABUDOWY REKREACYJNEJ
- OGRANICZENIA BUDOWY POMOSTÓW WYNIKAJĄCE Z PRZEPISÓW ODREBNYCH
- OSTOJA NAPIWODZKO-RAMUCKA
- STANOWISKO ARCHEOLOGICZNE O NIEOKREŚLONEJ LOKALIZACJI
- STANOWISKO ARCHEOLOGICZNE O POWIERZCHNI < 0,5 HA
- STANOWISKO ARCHEOLOGICZNE O POWIERZCHNI > 0,5 HA
- MIEJSCOWOŚĆ ZWODOCIĄGOWANA
- MIEJSCOWOŚĆ NIESKANALIZOWANA
- MIEJSCOWOŚĆ NIEZGAZYFIKOWANA

MAPA POGŁĄDOWA Z WIDOKIEM NA ARKUSZE PLANU



Miejscowy plan zagospodarowania przestrzennego dla terenu położonego w obrębie Ząbie gm. Olsztynek
 skala 1:1000

Załącznik nr 1
 do Uchwały Nr
 Rady Miejskiej w Olsztyнку
 z dnia



ARKUSZ NR 3

OZNACZENIA:

- Granica opracowania planu
- Linie rozgraniczające tereny o różnym przeznaczeniu lub różnych zasadach zagospodarowania
- Nieprzekraczalna linia zabudowy
- Stanowisko archeologiczne wpisane do rejestru zabytków
- Strefa ograniczenia zabudowy wynikająca z ochrony zadrzewień

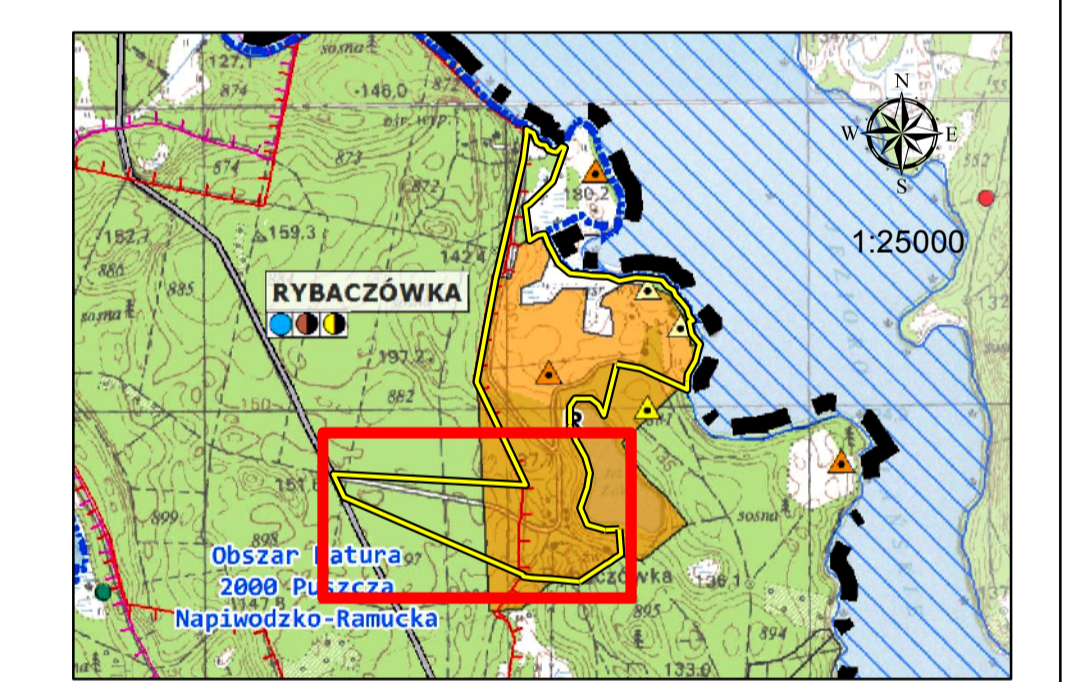
Oznaczenie przeznaczenia terenu:

- UT Teren zabudowy usług turystycznych
- ML Teren zabudowy rekreacji indywidualnej
- US Teren plaży
- ZL Lasy
- ZN Zieleni nieurządzona
- W Teren infrastruktury technicznej - ujęcie wody
- KDD Teren drogi publicznej klasy dojazdowej
- KDW Teren drogi wewnętrznej
- KDX Ciąg pieszy

Oznaczenia obowiązujące wynikające z przepisów odrębnych:

- Stanowisko archeologiczne
- Natura 2000 - Ostoja Napiwodzko-Ramucka, kod obszaru: PLH280052

WYRYS ZE STUDIUM UWARUNKÓW I KIERUNKÓW ZAGOSPODAROWANIA PRZESTRZENNEGO GM. OLSZTYNEK



- R - TERENY ZABUDOWY REKREACYJNEJ
- OGRANICZENIA BUDOWY POMOSTÓW WYNIKAJĄCE Z PRZEPISÓW ODREBNYCH
- OSTOJA NAPIWODZKO-RAMUCKA
- STANOWISKO ARCHEOLOGICZNE O NIEOKREŚLONEJ LOKALIZACJI
- STANOWISKO ARCHEOLOGICZNE O POWIERZCHNI < 0,5 HA
- STANOWISKO ARCHEOLOGICZNE O POWIERZCHNI > 0,5 HA
- MIEJSCOWOŚĆ ZWODOCIĄGOWANA
- MIEJSCOWOŚĆ NIESKANALIZOWANA
- MIEJSCOWOŚĆ NIEZGAZYFIKOWANA

MAPA POGLĄDOWA Z WIDOKIEM NA ARKUSZE PLANU

