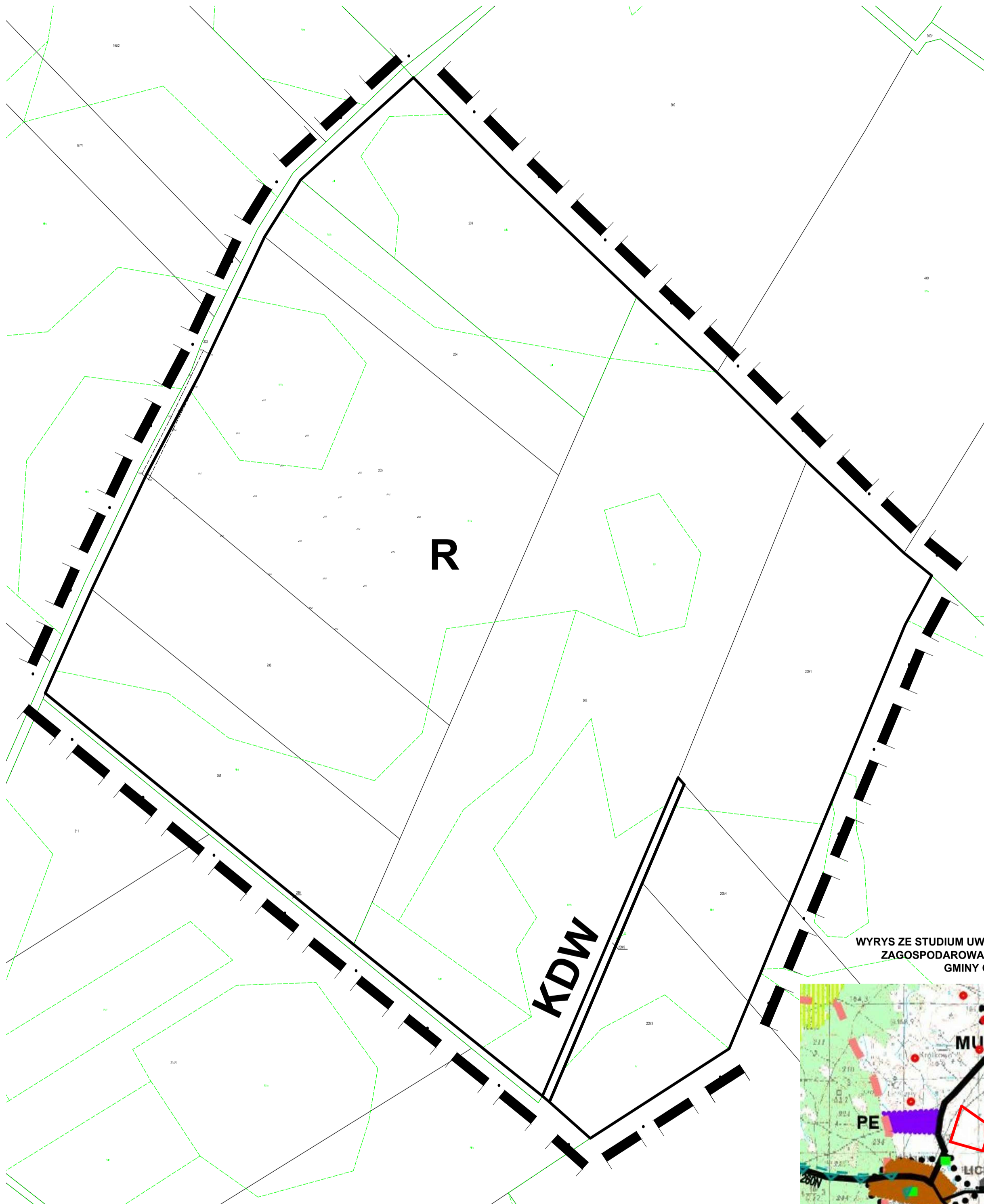
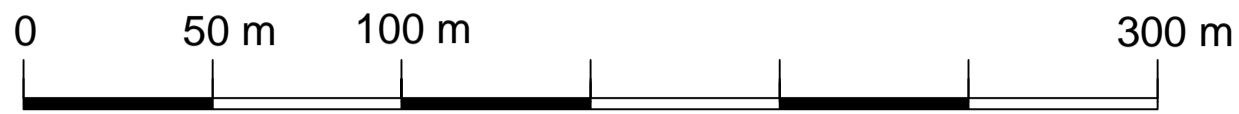


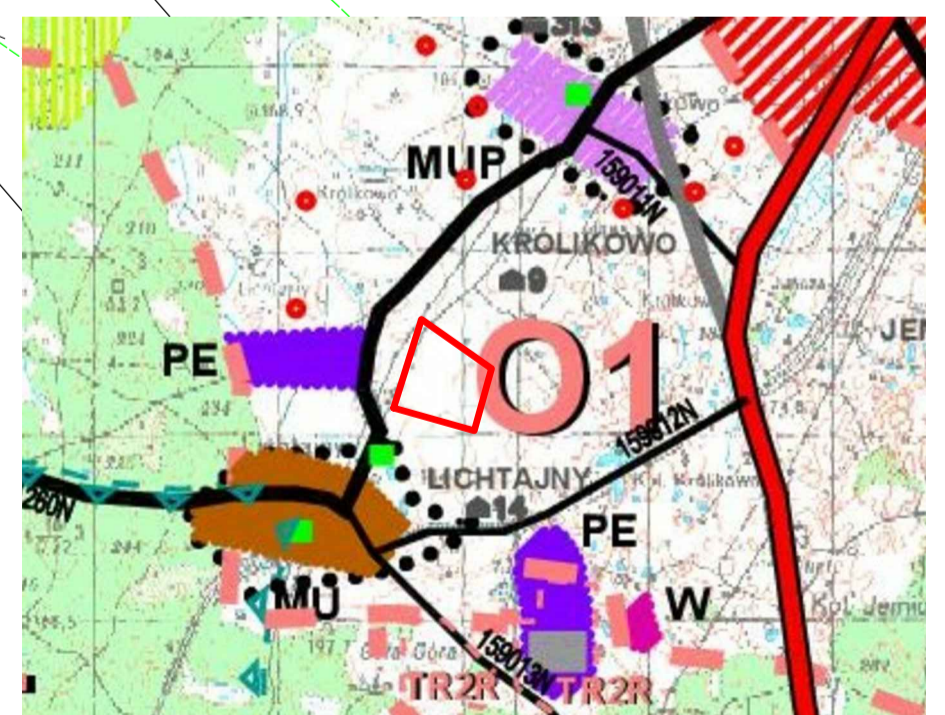


**GMINA OLSZTYNEK**  
**MIEJSCOWY PLAN ZAGOSPODAROWANIA PRZESTRZENNEGO**  
**W OBRĘBACH GEODEZYJNYCH PAWŁOWO I LICHTAJNY**  
**SKALA 1:2000**

ZAŁĄCZNIK NR 1.2  
 DO UCHWAŁY NR .....  
 RADY MIEJSKIEJ W OLSZTYNKU  
 Z DNIA ..... 2015 r.



WYRYS ZE STUDIUM UWARUNKOWAŃ I KIERUNKÓW  
 ZAGOSPODAROWANIA PRZESTRZENNEGO  
 GMINY OLSZTYNEK



**OZNACZENIA:**

- GRANICA OBSZARU OBJĘTEGO PLANEM
- LINIE ROZGRANICZAJĄCE TERENY O RÓŻNYM PRZEZNACZENIU  
LUB RÓŻNYCH ZASADACH ZAGOSPODAROWANIA
- TEREN ROLNY
- TEREN DROGI WEWNĘTRZNEJ

GRANICA OBSZARU OBJĘTEGO PLANEM

SPORZĄDZAJĄCY OPRACOWANE	BURMISTRZ MIASTA I GMINY OLSZTYNEK	
WYKONAWCA OPRACOWANIA	PUA sp.zo.o. Pracownia Urbanistyczno Architektoniczna Sp.zo.o. 10-409 Olsztyn, ul. Lubelska 32 lok. 108	
NAZWA OPRACOWANIA	MIEJSCOWY PLAN ZAGOSPODAROWANIA PRZESTRZENNEGO W OBRĘBACH GEODEZYJNYCH PAWŁOWO I LICHTAJNY	SKALA 1:2000 DATA 07.2015
PROJEKTANCI	mgr inż. arch. Jaropek Lewicki - Członek POIU nr G-135/2002 mgr inż. arch. Krystyna Czystyk-Lewicka mgr inż. Wojciech Zalewski mgr inż. Tomasz Hałgas	